



にのみやグループ 就職説明会

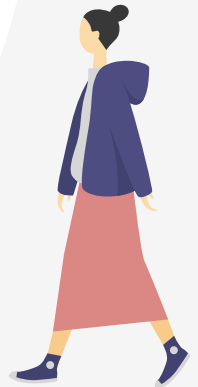
ケアスタッフ・シニアフィットネススタッフ
リハビリスタッフ・管理栄養士・医療事務

8/3 (土)
10:00~START



お申込はQRコードから
申込期限は7月31日まで

あなたの夢を
まるごと応援!



医療と介護で
まるごと応援



地域に密着
まるごと応援



食品ロス抑制で地球環境
まるごと応援

無料送迎あり!
交通費支給!

ランチつき!
若手スタッフと交流会!

【お問い合わせ先】
医療法人社団 恵正会
求人担当：宇多雅和（うだ）
☎ 082-819-2071



現場スタッフがあなたの疑問に答えます!

会場

にのみや地域医療・介護サポートセンター
広島市安佐北区可部5丁目14番16号

安佐北区の医療と
介護を支えています!

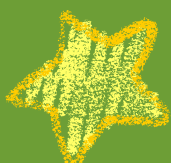
【お問合せ先】 医療法人社団恵正会 法人事務局 TEL：082-819-2071 担当：宇多（うだ）

就職説明会

schedule



9:30	可部駅迎え	広島駅・大町駅・安芸矢口駅 方向の送迎時間は個別相談 とさせていただきます
10:00	事業所見学 (クリニック・通所サービス・複合型施設など)	
11:15	法人説明・職種別説明	
12:00	ランチタイム	
13:30	送迎	



※予定は変更になる場合があります



- 服装は自由です
- 当日は20代スタッフも同席
お気軽にご参加ください💕

お申込は7月31日までをお願いします



公式INSTAGRAMで
にのみやグループ最新情報チェック！

